

+48 515 322608, +48 606 363000



[info@gmlsystem.pl](mailto:info@gmlsystem.pl)



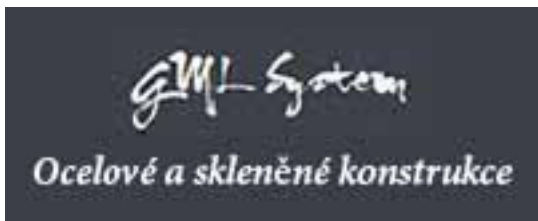
[www.cz.gmlsystem.eu](http://www.cz.gmlsystem.eu)



## Nerezové točité schodiště se stupni z ocelového podlahového roštu (Produkt LCH-T-STAH-7-S)

### Ukázkový projekt





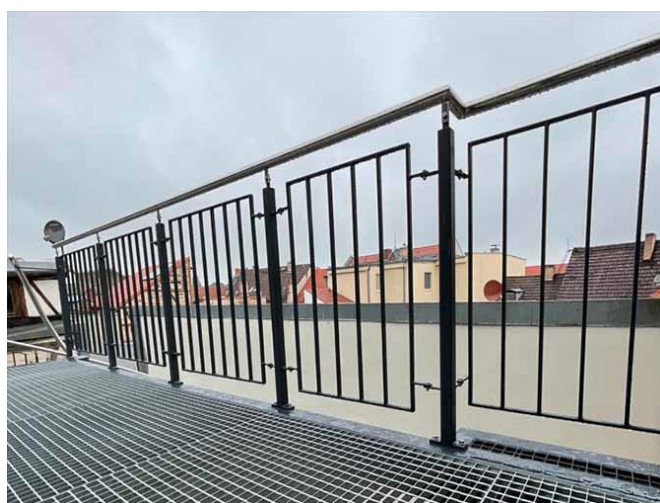
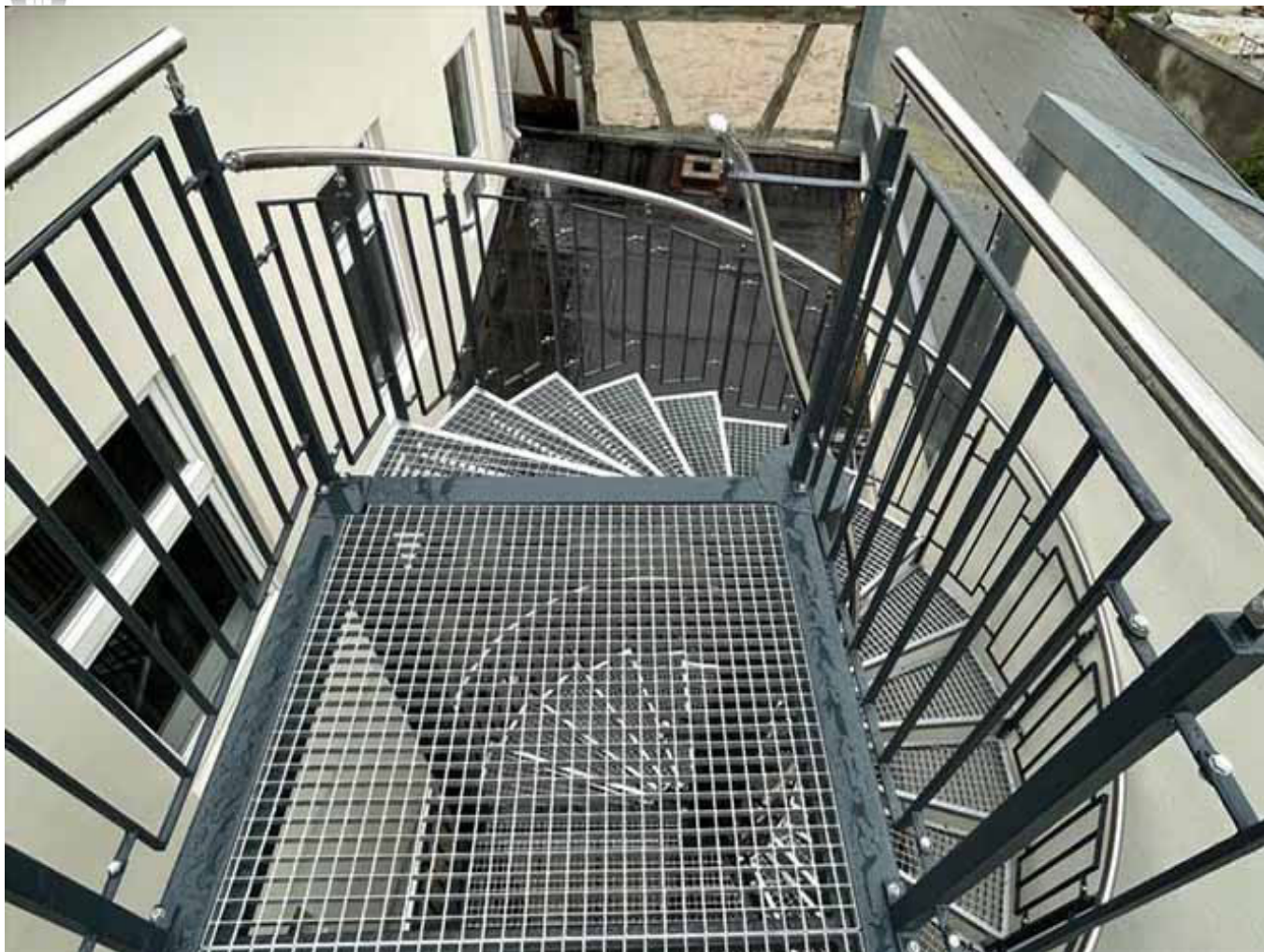
+48 515 322608, +48 606 363000

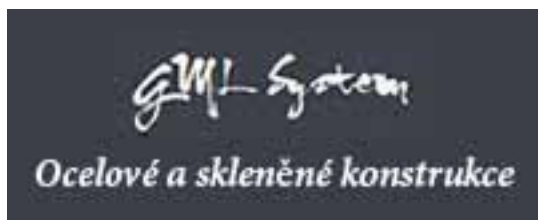


[info@gmlsystem.pl](mailto:info@gmlsystem.pl)



[www.cz.gmlsystem.eu](http://www.cz.gmlsystem.eu)





+48 515 322608, +48 606 363000



[info@gmlsystem.pl](mailto:info@gmlsystem.pl)



[www.cz.gmlsystem.eu](http://www.cz.gmlsystem.eu)



### **Technické údaje:**

1. typ: točité,
2. šířka: poloměr 140cm,
3. celková výška: 560cm,
4. materiál: pozinkovaná a prášková ocel, libovolná barva z palety barev RAL,
5. konstrukce: nosná konstrukce sestává z nerezové trubky uprostřed a rámů pro stupně a podesty z nerezových profilů, schodišťové stupně a podesty z ocelového podlahového roštu,
6. zábradlí: ocelové zábradlí s tyčovou svislá výplní.

**Doba výroby 4-5 týdnů**