

GML System

Ocelové a skleněné konstrukce



Limanowskiego 6/21, 30-534 Krakow



+48 515 322608, +48 606 363000



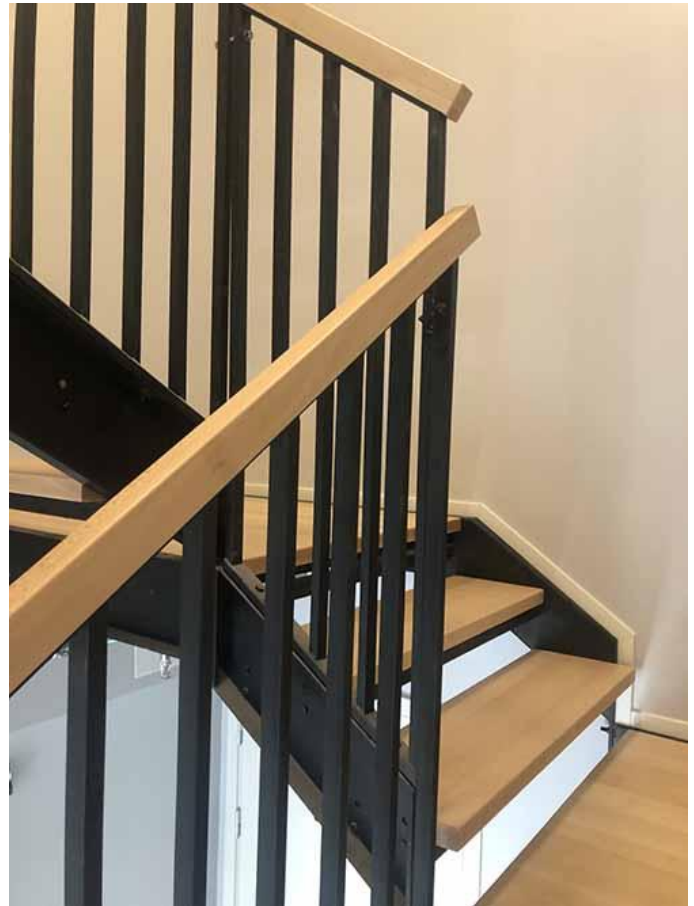
info@gmlsystem.pl

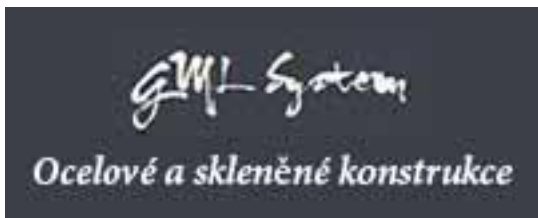


www.cz.gmlsystem.eu

Lomené schodiště s ocelovou nosnou konstrukcí s dřevěnými stupni (Produkt LCH-T-STAH-6-S)

Ukázkový projekt





Limanowskiego 6/21, 30-534 Krakow



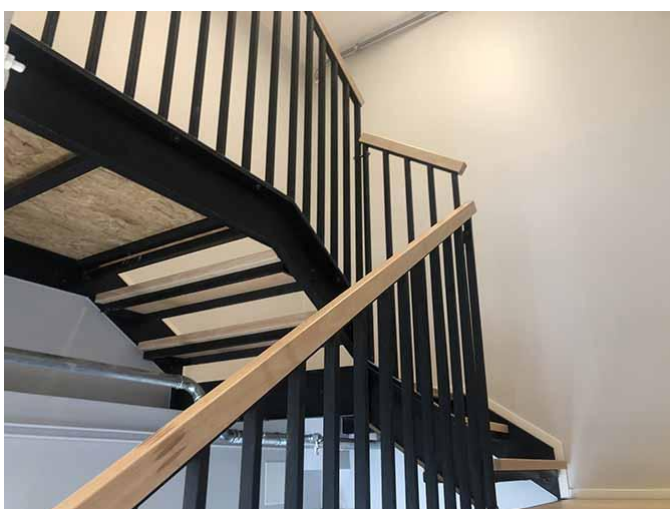
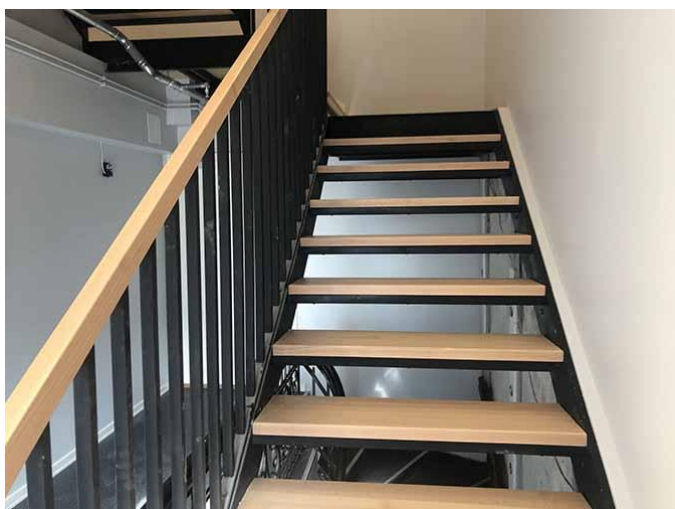
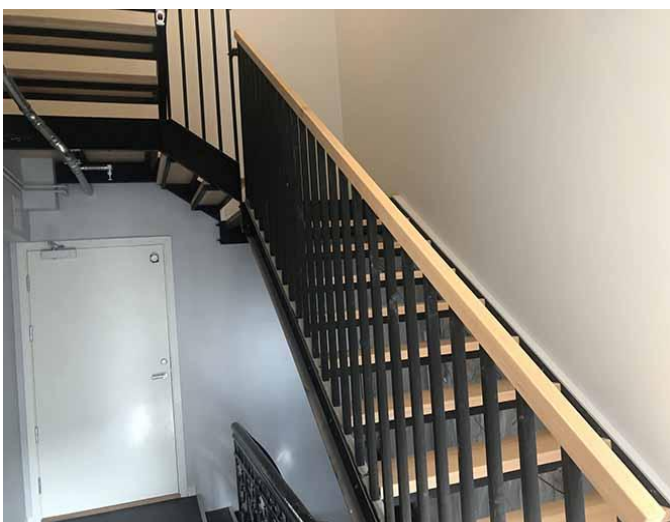
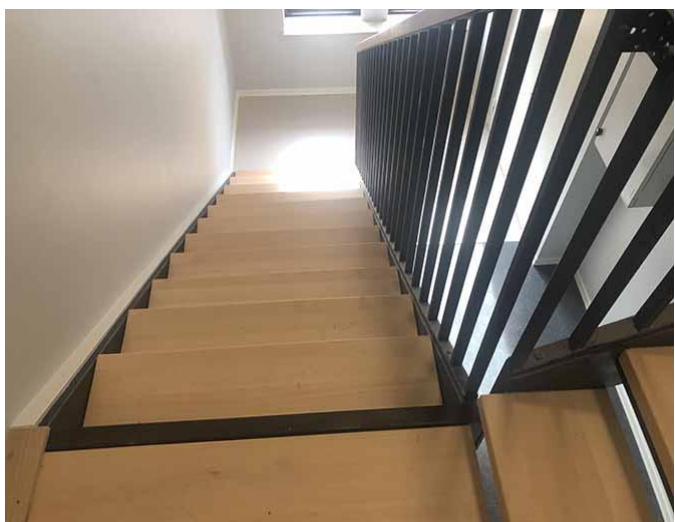
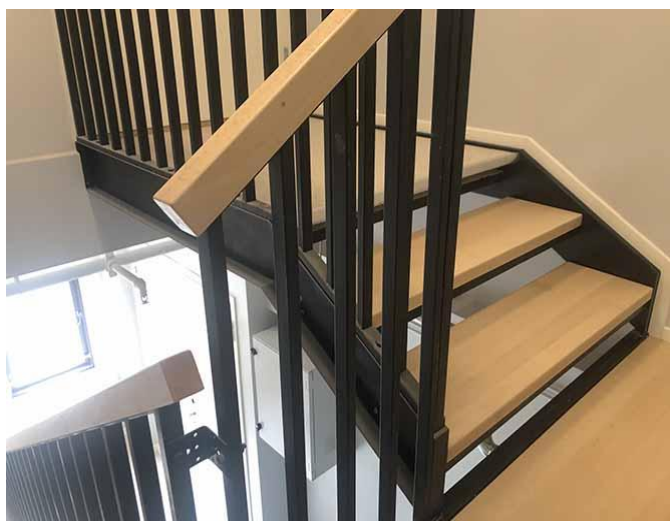
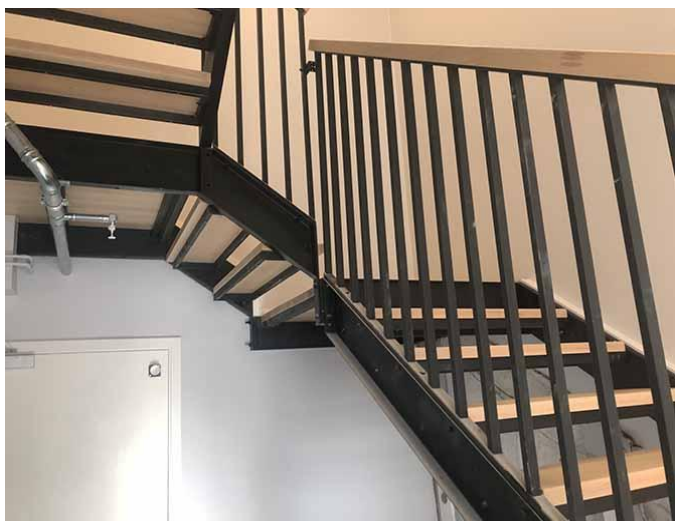
+48 515 322608, +48 606 363000

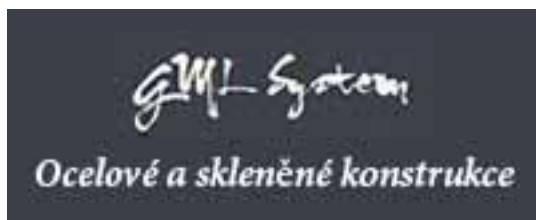


info@gmlsystem.pl



www.cz.gmlsystem.eu





Limanowskiego 6/21, 30-534 Krakow



+48 515 322608, +48 606 363000



info@gmlsystem.pl



www.cz.gmlsystem.eu

Technické údaje:

1. typ: lomené,
2. šířka: 100cm,
3. celková výška: 320cm,
4. materiál: prášková ocel, libovolná barva z palety barev RAL, dřevo,
5. konstrukce: nosná konstrukce sestávající z nosníků z ocelových profilů, schodišťové stupně a podesty z dřevěných desek,
6. zábradlí: ocelové zábradlí s tyčovou svislá výplní a dřevěným madlem.

Doba výroby 4-5 týdnů