

*GMI System*

*Ocelové a skleněné konstrukce*



Limanowskiego 6/21, 30-534 Krakow



+48 515 322608, +48 606 363000



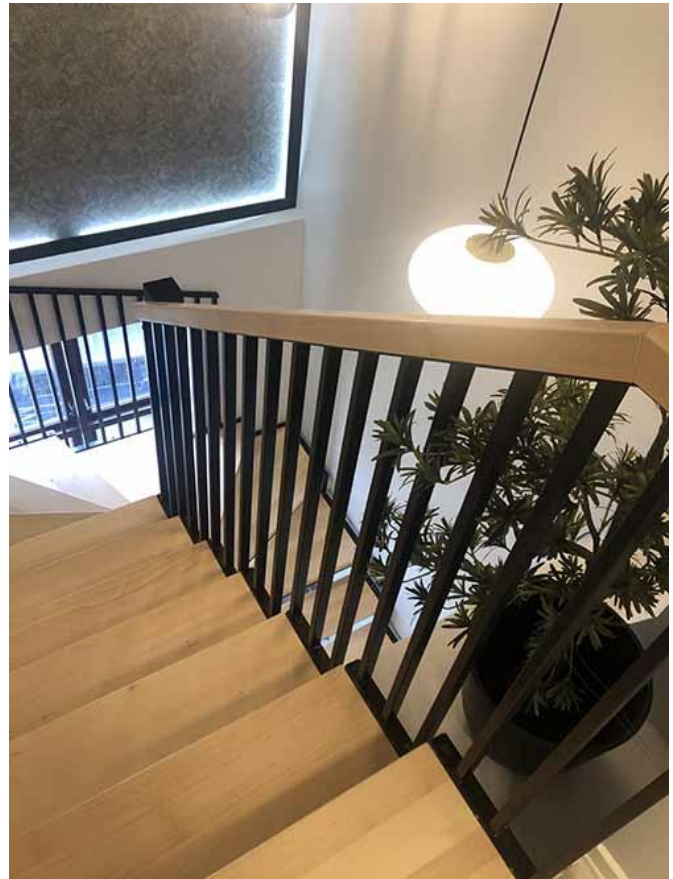
[info@gmlsystem.pl](mailto:info@gmlsystem.pl)

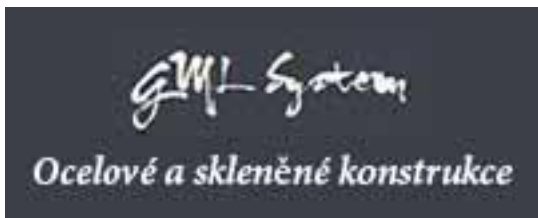


[www.cz.gmlsystem.eu](http://www.cz.gmlsystem.eu)

## **Zakřivené schodiště s ocelovou nosnou konstrukcí s dřevěnými stupni (Produkt LCH-T-STAH-5-S)**

### **Ukázkový projekt**





Limanowskiego 6/21, 30-534 Krakow



+48 515 322608, +48 606 363000

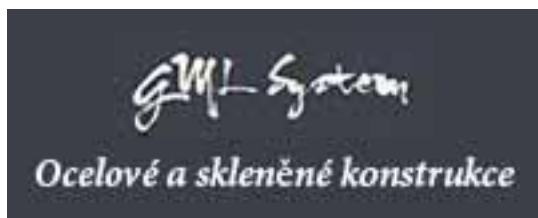


[info@gmlsystem.pl](mailto:info@gmlsystem.pl)



[www.cz.gmlsystem.eu](http://www.cz.gmlsystem.eu)





Limanowskiego 6/21, 30-534 Krakow



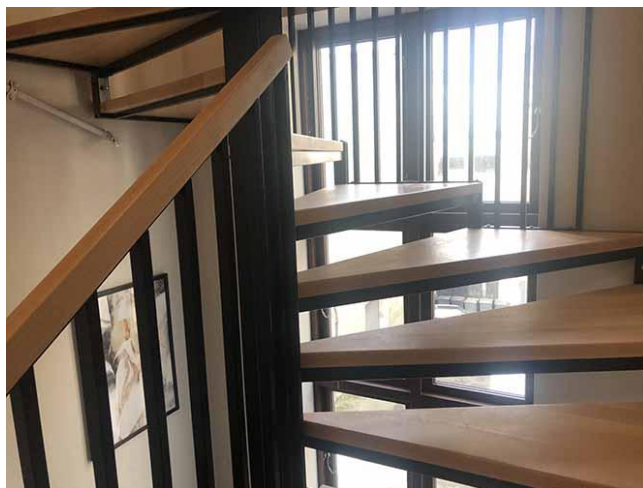
+48 515 322608, +48 606 363000



[info@gmlsystem.pl](mailto:info@gmlsystem.pl)



[www.cz.gmlsystem.eu](http://www.cz.gmlsystem.eu)



### Technické údaje:

1. typ: zakřivené,
2. šířka: 100cm,
3. celková výška: 320cm,
4. materiál: prášková ocel, libovolná barva z palety barev RAL, dřevo,
5. konstrukce: nosná konstrukce z ocelových profilů, stupni z dřevěných desek,
6. zábradlí: ocelové zábradlí s dřevěným madlem.

**Doba výroby 4-5 týdnů**