

*GML System*

Ocelové a skleněné konstrukce



Limanowskiego 6/21, 30-534 Krakow



+48 515 322608, +48 606 363000



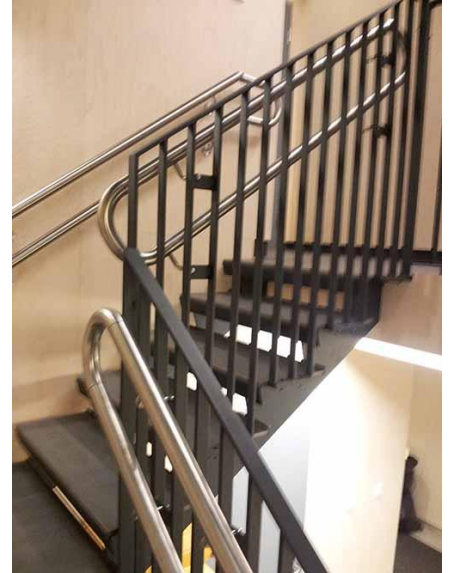
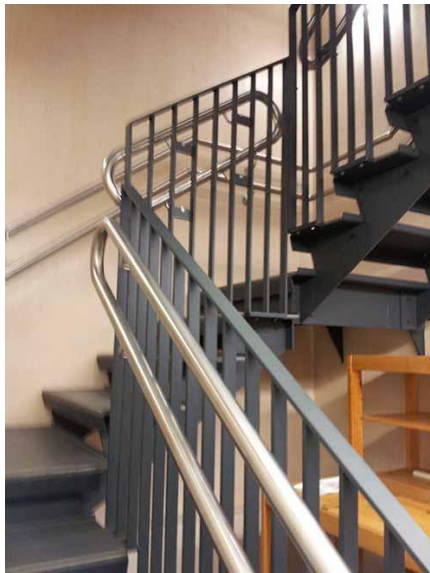
[info@gmlsystem.pl](mailto:info@gmlsystem.pl)



[www.cz.gmlsystem.eu](http://www.cz.gmlsystem.eu)

## Lomené schodiště s ocelovou nosnou konstrukcí z ocelového plechu (Produkt LCH-T-STAH-4-E)

### Ukázkový projekt



*GMI System*

Ocelové a skleněné konstrukce



Limanowskiego 6/21, 30-534 Krakow



+48 515 322608, +48 606 363000



[info@gmlsystem.pl](mailto:info@gmlsystem.pl)



[www.cz.gmlsystem.eu](http://www.cz.gmlsystem.eu)



### **Technické údaje:**

1. typ: lomené,
2. šířka: 90cm,
3. celková výška: 320cm,
4. materiál: prášková ocel, libovolná barva z palety barev RAL, nerezová ocel,
5. konstrukce: nosná konstrukce s nosníky z ocelového plechu a rámy z ocelových profilů, schodišťové stupně a podesty z ocelového plechu,
6. zábradlí: ocelové zábradlí s tyčovou svislá výplní a dvojitým madlem z nerezové trubky.

**Doba výroby 4-5 týdnů**