

Limanowskiego 6/21, 30-534 Krakow



GML System

Ocelové a skleněné konstrukce

+48 515 322608, +48 606 363000



info@gmlsystem.pl



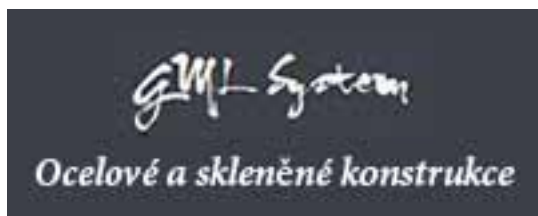
www.cz.gmlsystem.eu



Lomené schodiště s ocelovou nosnou konstrukcí se stupni z hliníkového plechu (Produkt LCH-T-STAH-16-S)

Ukázkový projekt





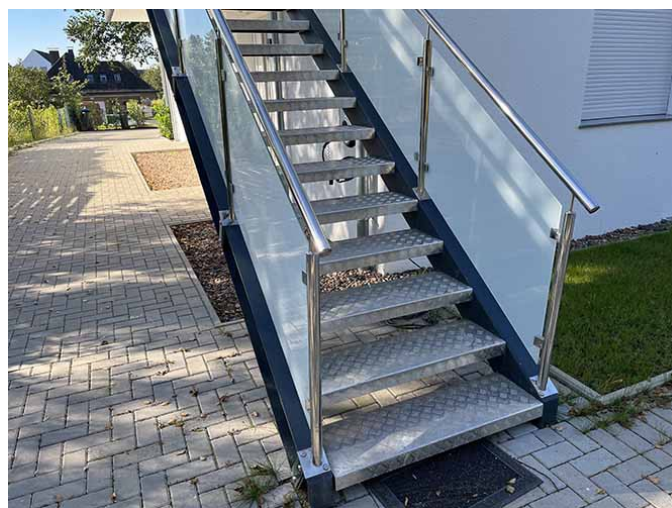
+48 515 322608, +48 606 363000



info@gmlsystem.pl



www.cz.gmlsystem.eu



Technické údaje:

1. typ: lomené,
2. šířka: 120cm,
3. materiál: pozinkovaná a prášková ocel, libovolná barva z palety barev RAL, nerezová ocel, hliník,
4. konstrukce: nosná konstrukce sestávající z nosníků a sloupů z ocelových profilů, schodišťové stupně z hliníkového plechu,
5. zábradlí: nerezové zábradlí se skleněnou výplní.

Doba výroby 4-5 týdnů