

Limanowskiego 6/21, 30-534 Krakow



+48 515 322608, +48 606 363000



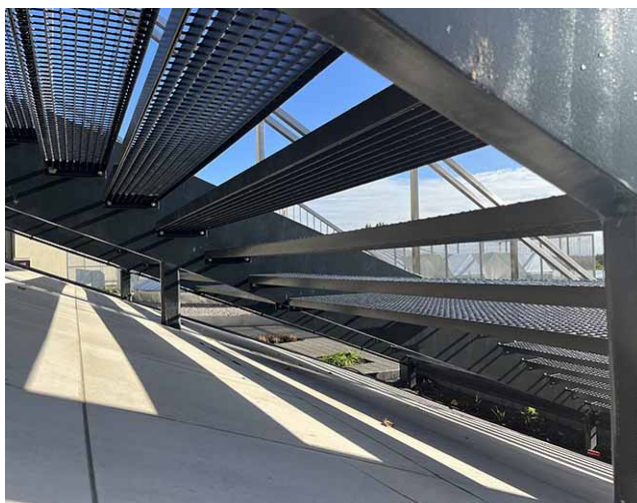
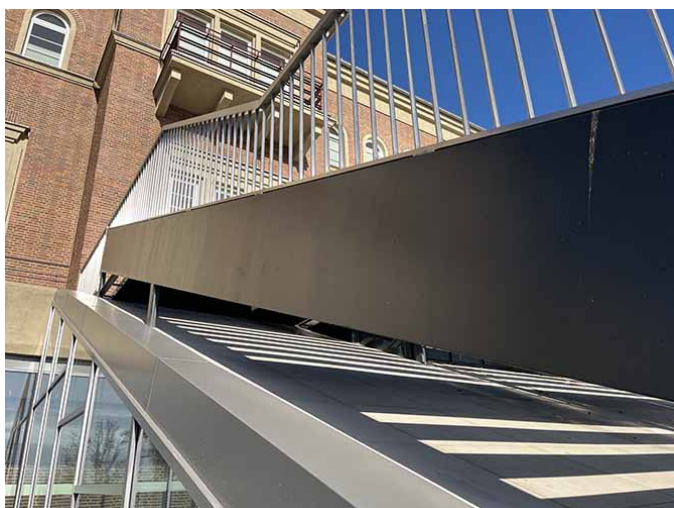
info@gmlsystem.pl

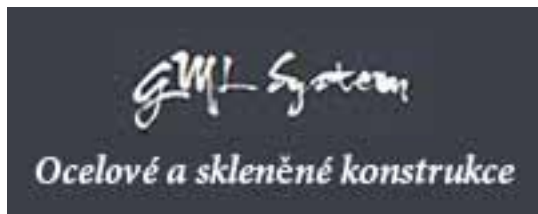


www.cz.gmlsystem.eu

Lomené schodiště s ocelovou nosnou konstrukcí se stupni z podlahového roštu (Produkt LCH-T-STAH-15-S)

Ukázkový projekt





Limanowskiego 6/21, 30-534 Krakow



+48 515 322608, +48 606 363000



info@gmlsystem.pl



www.cz.gmlsystem.eu

Technické údaje:

1. typ: lomené,
2. šířka: 150cm,
3. materiál: pozinkovaná a prášková ocel, libovolná barva z palety barev RAL, dřevo, nerezová ocel,
4. konstrukce: nosná konstrukce sestávající z nosníků a sloupů z ocelových profilů, schodišťové stupně a podesty z ocelového podlahového roštu,
5. zábradlí: nerezové zábradlí s tyčovou svislá výplní.

Doba výroby 4-5 týdnů