

Limanowskiego 6/21, 30-534 Krakow



+48 515 322608, +48 606 363000



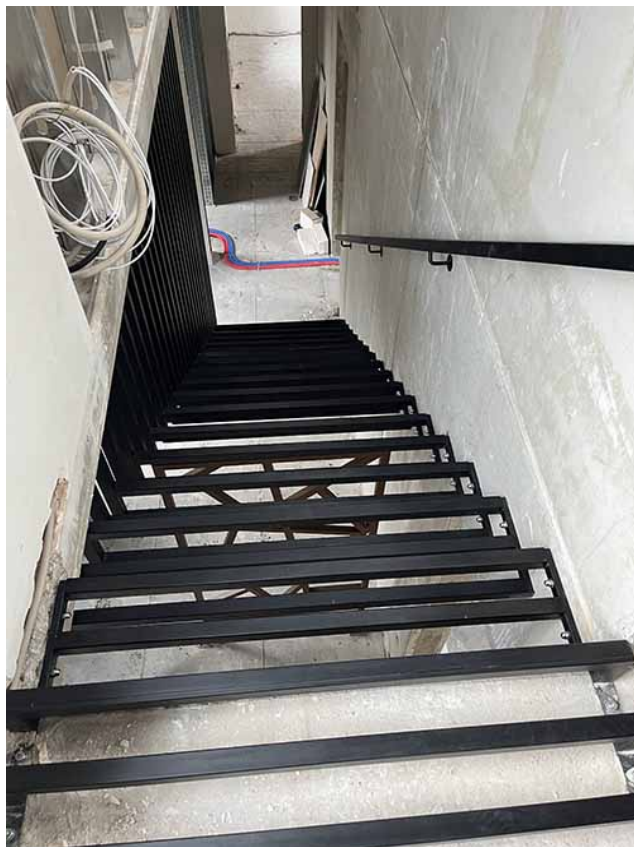
[info@gmlsystem.pl](mailto:info@gmlsystem.pl)



[www.cz.gmlsystem.eu](http://www.cz.gmlsystem.eu)

## Schodiště s ocelovou nosnou konstrukcí (Produkt LCH-T-STAH-14-S)

### Ukázkový projekt





*GML System*

Ocelové a skleněné konstrukce

+48 515 322608, +48 606 363000



[info@gmlsystem.pl](mailto:info@gmlsystem.pl)

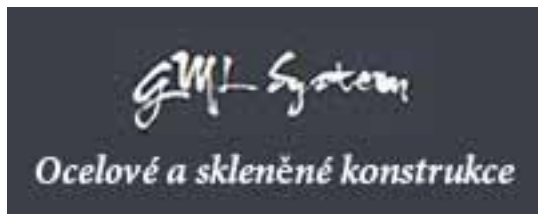


[www.cz.gmlsystem.eu](http://www.cz.gmlsystem.eu)



### **Technické údaje:**

1. šířka: 120cm,
2. celková výška: 300cm,
3. materiál: prášková ocel, libovolná barva z palety barev RAL,
4. konstrukce: nosnou konstrukci s rámy z ocelových profilů,
5. zábradlí: ocelové profilové madlo.



Limanowskiego 6/21, 30-534 Krakow



+48 515 322608, +48 606 363000



[info@gmlsystem.pl](mailto:info@gmlsystem.pl)



[www.cz.gmlsystem.eu](http://www.cz.gmlsystem.eu)



**Doba výroby 4-5 týdnů**