

Limanowskiego 6/21, 30-534 Krakow



+48 515 322608, +48 606 363000



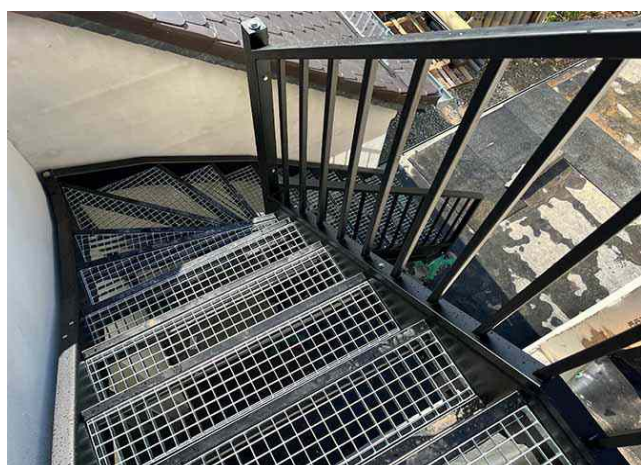
info@gmlsystem.pl

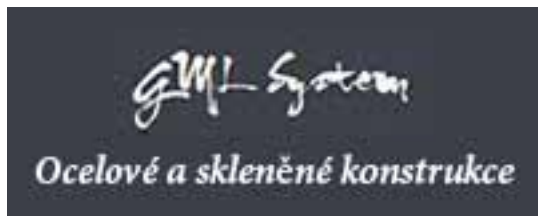


www.cz.gmlsystem.eu

Zakřivené schodiště s ocelovou nosnou konstrukcí se stupni s podlahového roštu (Produkt LCH-T-STAH-13-S)

Ukázkový projekt





Limanowskiego 6/21, 30-534 Krakow



+48 515 322608, +48 606 363000



info@gmlsystem.pl

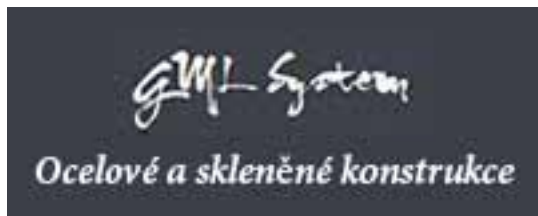


www.cz.gmlsystem.eu



Technické údaje:

1. typ: zakřivené,
2. šířka: 100cm,
3. celková výška: 320cm,
4. materiál: pozinkovaná a prášková ocel, libovolná barva z palety barev RAL,
5. konstrukce: nosná konstrukce s nosníky z ocelového plechu a rámy z ocelových profilů, schodišťové stupně a podesty z ocelového podlahového roštu,
6. zábradlí: ocelové zábradlí.



Limanowskiego 6/21, 30-534 Krakow



+48 515 322608, +48 606 363000



info@gmlsystem.pl



www.cz.gmlsystem.eu

Doba výroby 4-5 týdnů