



Limanowskiego 6/21, 30-534 Krakow



+48 515 322608, +48 606 363000



info@gmlsystem.pl



www.cz.gmlsystem.eu

Zakřivené schodiště s ocelovou nosnou konstrukcí s dřevěnými stupni (Produkt LCH-T-STAH-10-S)

Ukázkový projekt





Limanowskiego 6/21, 30-534 Krakow



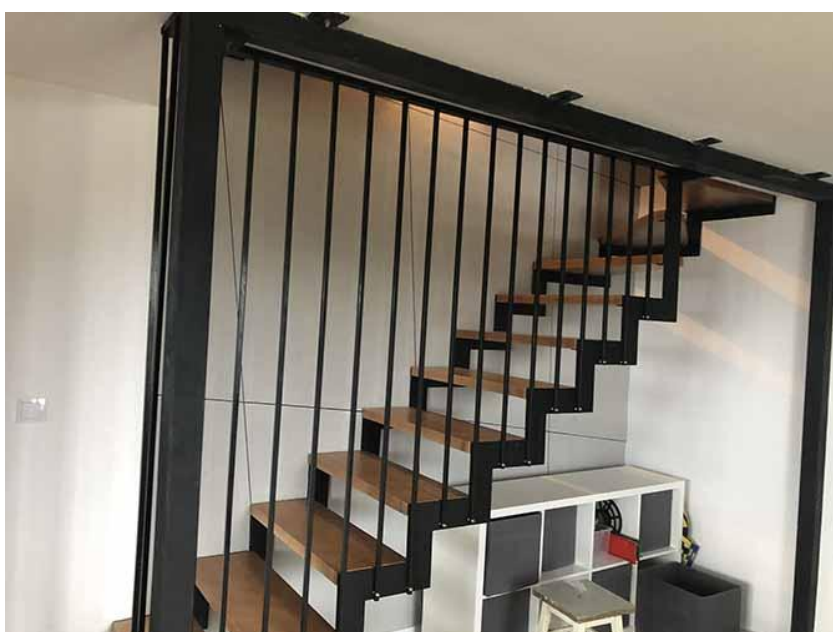
+48 515 322608, +48 606 363000

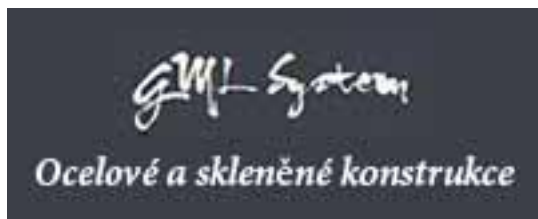


info@gmlsystem.pl



www.cz.gmlsystem.eu





Limanowskiego 6/21, 30-534 Krakow



+48 515 322608, +48 606 363000



info@gmlsystem.pl



www.cz.gmlsystem.eu

Technické údaje:

1. typ: zakřivené,
2. šířka: 100cm,
3. celková výška: 300cm,
4. materiál: prášková ocel, libovolná barva z palety barev RAL, dřevo,
5. konstrukce: nosná konstrukce z ocelových profilů, ochrana proti pádu z ocelových profilů, stupni z dřevěných desek,
6. zábradlí: ocelové zábradlí.

Doba výroby 4-5 týdnů