

Limanowskiego 6/21, 30-534 Krakow



+48 515 322608, +48 606 363000



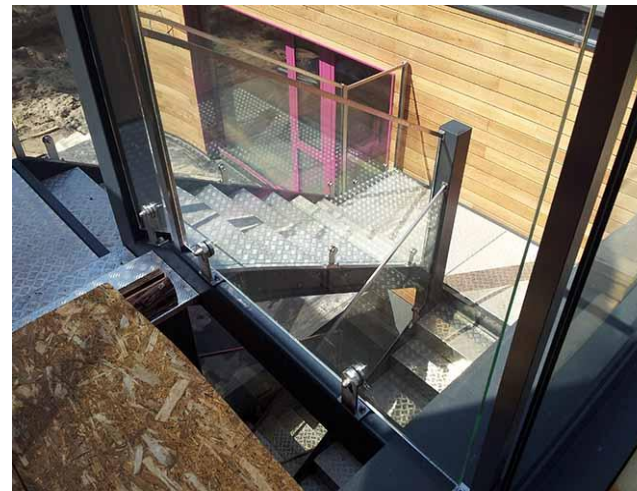
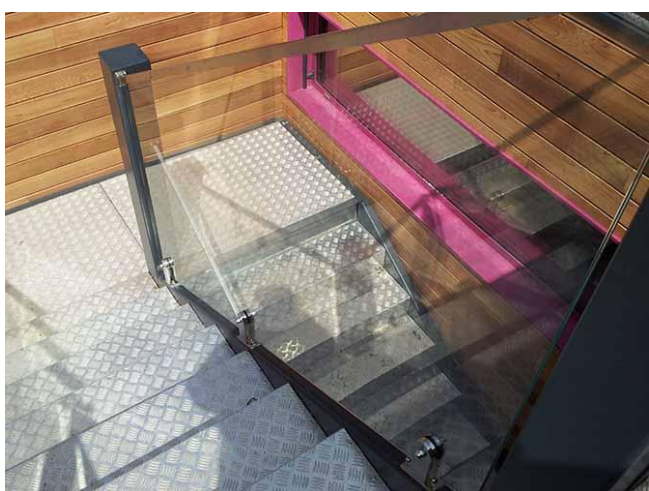
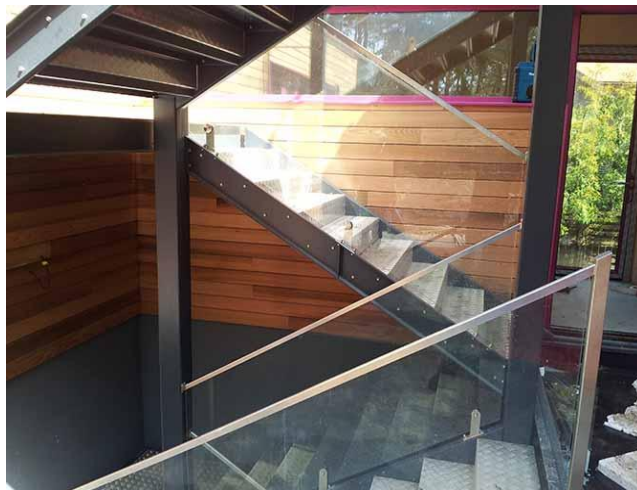
info@gmlsystem.pl

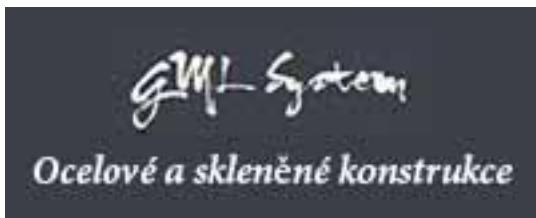


www.cz.gmlsystem.eu

Lomené schodiště s ocelovou nosnou konstrukcí z ocelového plechu (Produkt LCH-T-STAH-1-G)

Ukázkový projekt





Limanowskiego 6/21, 30-534 Krakow



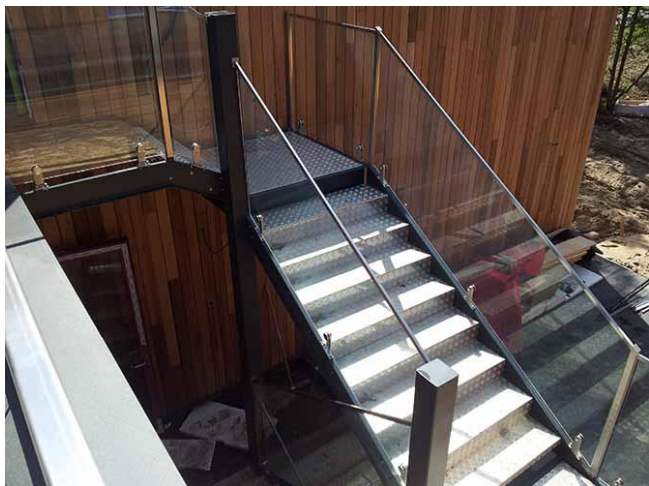
+48 515 322608, +48 606 363000



info@gmlsystem.pl



www.cz.gmlsystem.eu



Technické údaje:

1. typ: lomené,
2. šířka: 100cm,
3. celková výška: 350cm,
4. materiál: pozinkovaná a prášková ocel, libovolná barva z palety barev RAL, sklo,
5. konstrukce: nosná konstrukce sestávající z nosníků a sloupů z ocelových profilů, schodišťové stupně a podesty z ocelového plechu,
6. zábradlí: bodově kotvené samonosné celoskleněné zábradlí s nerezovým madlem.

Doba výroby 4-5 týdnů