

GML System

Ocelové a skleněné konstrukce



Limanowskiego 6/21, 30-534 Krakow



+48 515 322608, +48 606 363000



info@gmlsystem.pl

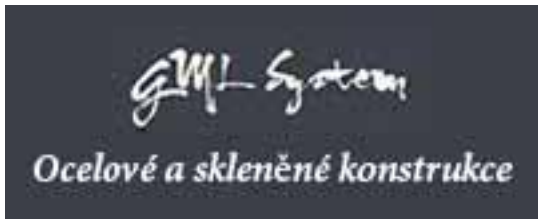


www.cz.gmlsystem.eu

Zakřivené schodiště s nerezovou nosnou konstrukcí se skleněnými stupni (Produkt LCH-T-ESTABL-4-G)

Ukázkový projekt





Limanowskiego 6/21, 30-534 Krakow



+48 515 322608, +48 606 363000



info@gmlsystem.pl



www.cz.gmlsystem.eu



GMI System

Ocelové a skleněné konstrukce



Limanowskiego 6/21, 30-534 Krakow



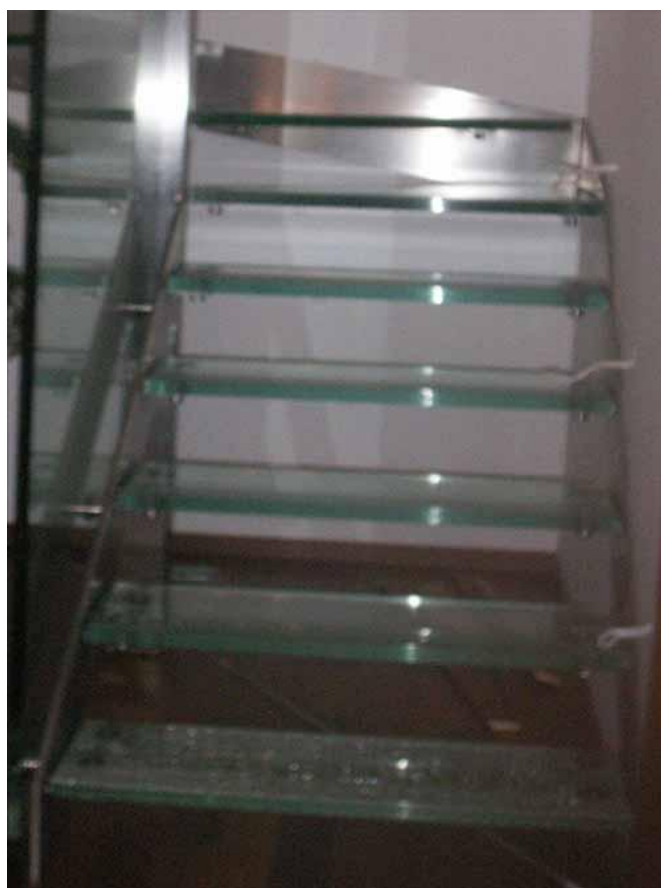
+48 515 322608, +48 606 363000



info@gmlsystem.pl



www.cz.gmlsystem.eu



Technické údaje:

1. typ: zakřivené,
2. šířka: 100cm,
3. celková výška: 280cm,
4. materiál: nerezová ocel, sklo,
5. konstrukce: nosná konstrukce z nerezových profilů, stupni z tvrzeného skla,
6. zábradlí: celoskleněné zábradlí.

Doba výroby 4-5 týdnů