

Limanowskiego 6/21, 30-534 Krakow



+48 515 322608, +48 606 363000



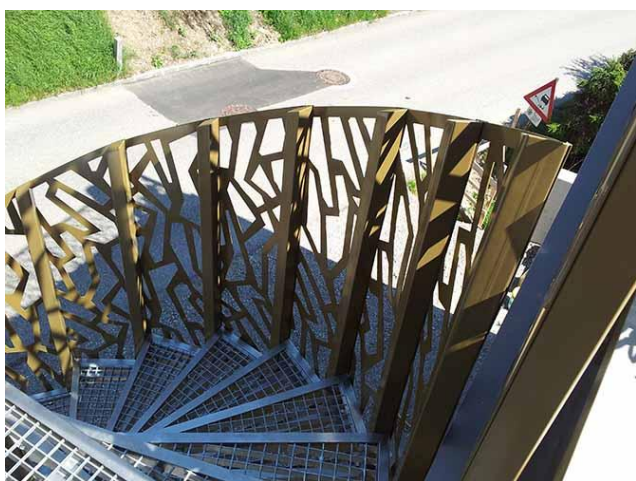
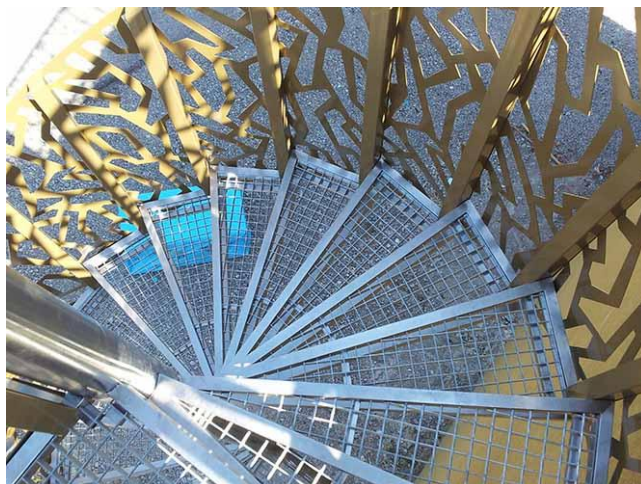
info@gmlsystem.pl



www.cz.gmlsystem.eu

Nerezové točité schodiště se stupni z ocelového podlahového roštu (Produkt LCH-T-ESTABL-1-A)

Ukázkový projekt



GML System

Ocelové a skleněné konstrukce



Limanowskiego 6/21, 30-534 Krakow



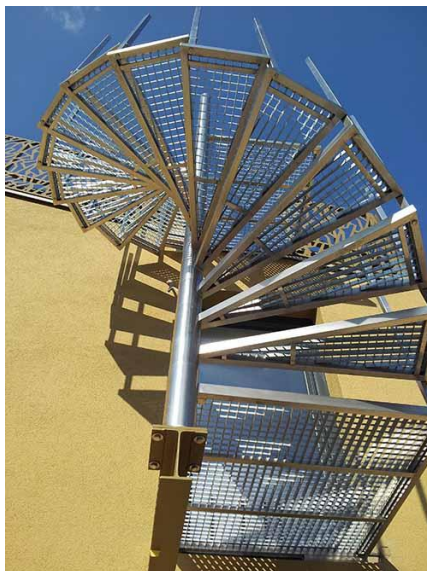
+48 515 322608, +48 606 363000



info@gmlsystem.pl



www.cz.gmlsystem.eu



Technické údaje:

1. typ: točité,
2. šířka: poloměr 100cm,
3. celková výška: 320cm,
4. materiál: nerezová ocel, hliník, pozinkovaná a prášková ocel, libovolná barva z palety barev RAL,
5. konstrukce: nosná konstrukce sestává z nerezové trubky uprostřed a rámu pro stupně a podesty z nerezových profilů, schodišťové stupně a podesty z ocelového podlahového roštu,
6. zábradlí: ocelová zábradlí s výplní z perforovaných hliníkových plechů.

Doba výroby 4-5 týdnů