

*gml System*

*Ocelové a skleněné konstrukce*



Limanowskiego 6/21, 30-534 Krakow



+48 515 322608, +48 606 363000



[info@gmlsystem.pl](mailto:info@gmlsystem.pl)



[www.cz.gmlsystem.eu](http://www.cz.gmlsystem.eu)

## **Nerezové zábradlí se skleněnou výplní pro vnitřní schody (Produkt LCH-G-GLAS-5-E)**

**Nerezové zábradlí se skleněnou výplní a sloupky a madlo z trubky leštěné do vysokého lesku. Výplň z vrstveného bezpečnostního skla VSG.**

Sloupky, madlo a kování k dispozici v nerezové oceli třídy AISI304 nebo AISI316.

Skleněné panely v čiré, vrstvené bezpečnostní sklo VSG.

### **Ukázkový projekt**



*gml System*

*Ocelové a skleněné konstrukce*



Limanowskiego 6/21, 30-534 Krakow



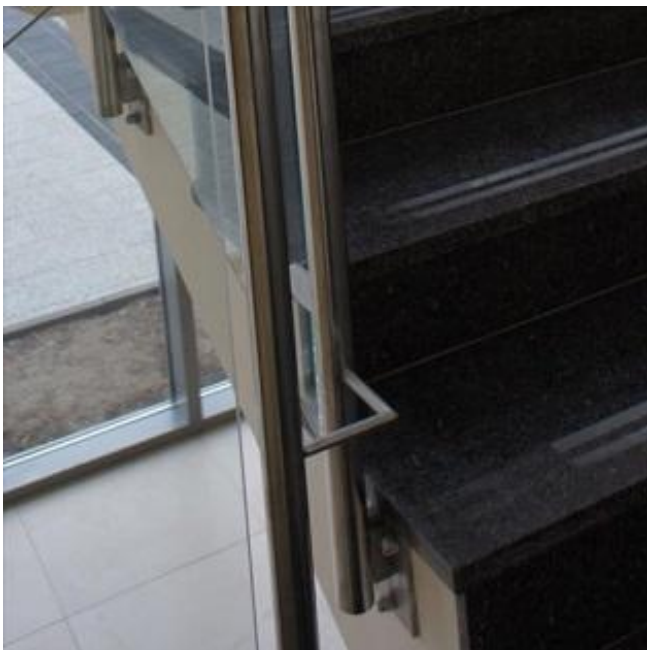
+48 515 322608, +48 606 363000



[info@gmlsystem.pl](mailto:info@gmlsystem.pl)



[www.cz.gmlsystem.eu](http://www.cz.gmlsystem.eu)



### **Technické údaje:**

1. sloupky a madlo z trubky  $\varnothing$  42 mm leštěné do vysokého lesku,
2. výška 1000 mm (na horní část madlo),
3. výplň čirým laminovaným bezpečnostním sklem VSG 44.2,

*gml System*

*Ocelové a skleněné konstrukce*



Limanowskiego 6/21, 30-534 Krakow



+48 515 322608, +48 606 363000



[info@gmlsystem.pl](mailto:info@gmlsystem.pl)



[www.cz.gmlsystem.eu](http://www.cz.gmlsystem.eu)

4. nerezové držáky madla,
5. nerezové svorky skla ve tvaru písmene D,
6. nerezové boční kotvení.

Boční montáž.

### **Doba výroby 3-5 týdnů**

Předmontáž sloupů s jinými částmi, jako jsou držáky madla a kotvení, probíhá v dílně.

Nerezové kování: skleněné svorky, kotvení, nástěnné příruby, držáky madla, krytky kotvení a koncové krytky, jsou k dispozici v nerezové oceli AISI304 nebo AISI316.