

gml System

Ocelové a skleněné konstrukce



Limanowskiego 6/21, 30-534 Krakow



+48 515 322608, +48 606 363000



info@gmlsystem.pl



www.cz.gmlsystem.eu

Nerezové zábradlí se skleněnou výplní, madlo s dřevem pro vnitřní schody (Produkt LCH-G-GLAS-4-H)

Nerezové zábradlí se skleněnou výplní. Sloupky a madlo z vysoce leštěného čtvercového profilu. Výplň z vrstveného bezpečnostního skla VSG.

Sloupky, madlo a kování k dispozici v nerezové oceli třídy AISI304 nebo AISI316.

Skleněné panely v čiré, vrstvené bezpečnostní sklo.

Dřevo na madle.

Ukázkový projekt



gml System

Ocelové a skleněné konstrukce



Limanowskiego 6/21, 30-534 Krakow



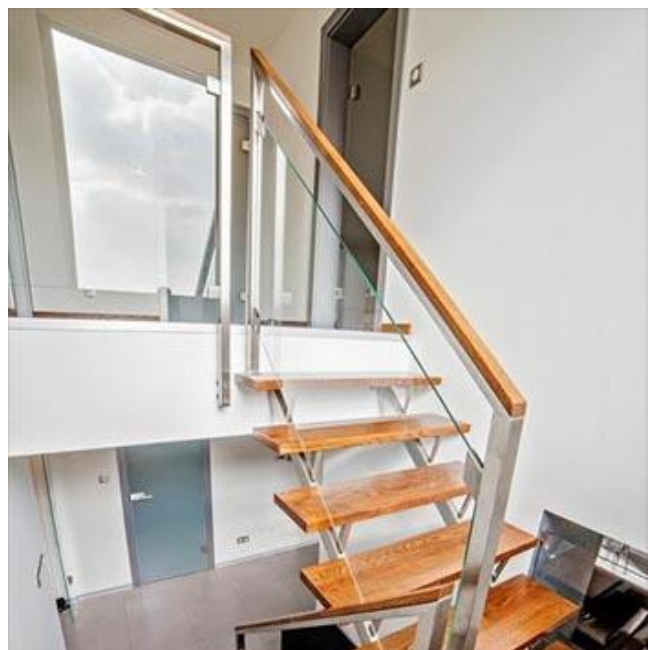
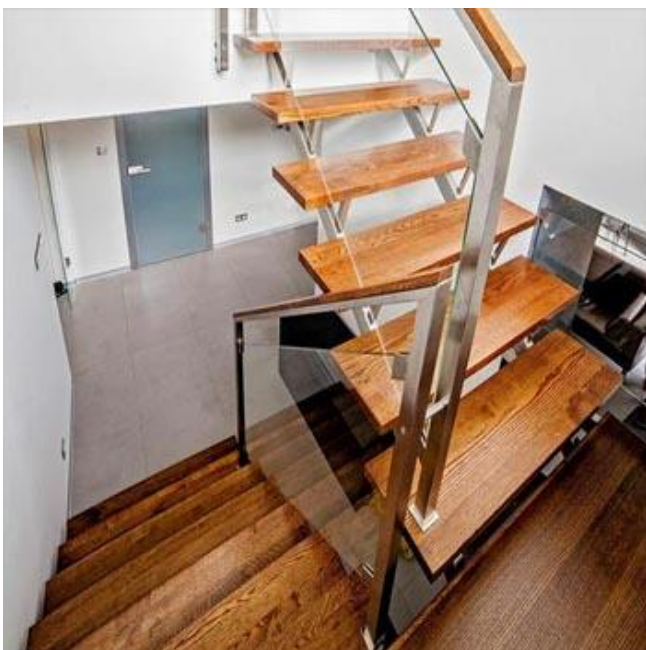
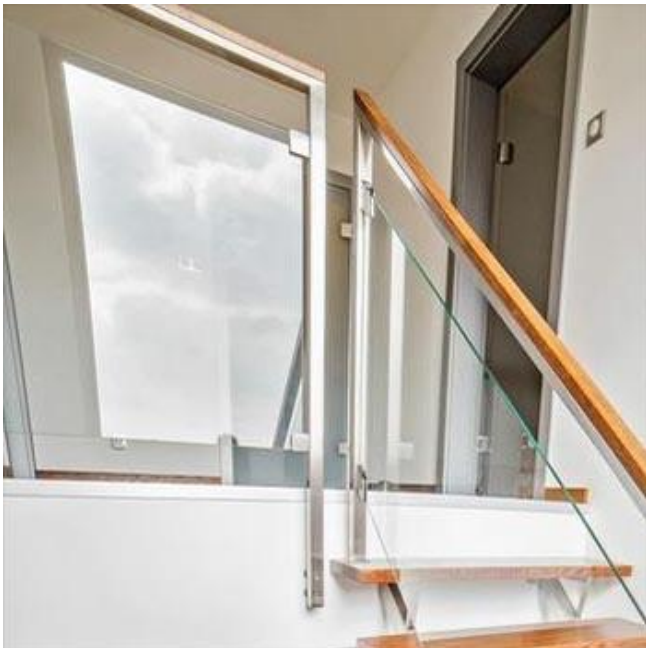
+48 515 322608, +48 606 363000



info@gmlsystem.pl



www.cz.gmlsystem.eu



Technické údaje:

1. sloupky a madlo z čtvercové trubky 40x40x2 mm leštěné do vysokého lesku,
2. výška 1000 mm (na horní část madlo),

gml System

Ocelové a skleněné konstrukce



Limanowskiego 6/21, 30-534 Krakow



+48 515 322608, +48 606 363000



info@gmlsystem.pl



www.cz.gmlsystem.eu

3. výplň čirým laminovaným bezpečnostním sklem VSG 44.2,
4. čtvercové nerezové skleněné svorky,
5. nerezové boční nebo vrchní kotvení s krytky kotvení (rozety), v závislosti na způsobu montáže, horní nebo boční.

Horní a boční montáž.

Doba výroby 3-5 týdnů

Předmontáž sloupů s jinými částmi, jako jsou madlo a kotvení, probíhá v dílně.

Nerezové kování: skleněné svorky, kotvení, nástěnné příruby, držáky madla, krytky kotvení a koncové krytky, jsou k dispozici v nerezové oceli AISI304 nebo AISI316.