

*gml System*

*Ocelové a skleněné konstrukce*



Limanowskiego 6/21, 30-534 Krakow



+48 515 322608, +48 606 363000



[info@gmlsystem.pl](mailto:info@gmlsystem.pl)



[www.cz.gmlsystem.eu](http://www.cz.gmlsystem.eu)

## **Celoskleněné zábradlí s nerezovým madlem pro schody, terasy a balkony ( Produkt LCH-G-GANZGL-1-E )**

**Bodově kotvené samonosné celoskleněné zábradlí. Tvrzené, vrstvené bezpečnostní sklo ESG VSG. Kulaté nebo obdélníkové madlo z nerezové oceli.**

Kování k dispozici v nerezové oceli třídy AISI304 nebo AISI316.

Čiré, tvrzené, vrstvené bezpečnostní sklo ESG VSG.

### **Ukázkový projekt**



*gml System*

*Ocelové a skleněné konstrukce*



Limanowskiego 6/21, 30-534 Krakow



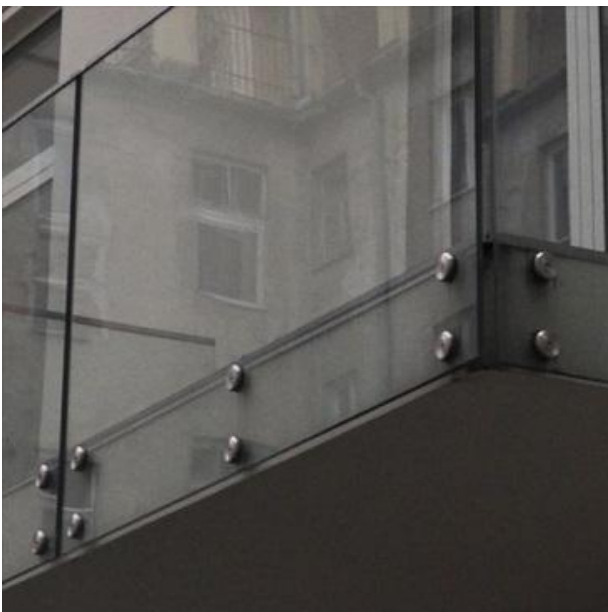
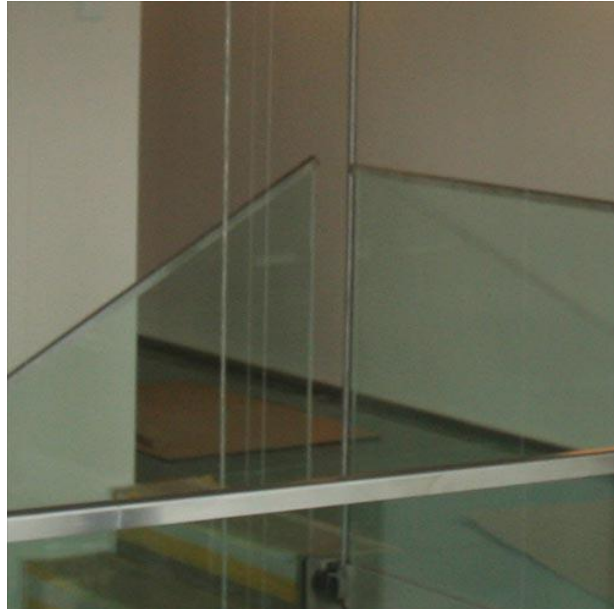
+48 515 322608, +48 606 363000



[info@gmlsystem.pl](mailto:info@gmlsystem.pl)



[www.cz.gmlsystem.eu](http://www.cz.gmlsystem.eu)



### **Technické údaje:**

1. kulaté nebo obdélníkové madlo z nerezové oceli,
2. výška 1000 mm,
3. skleněné tabule z čirého, tvrzeného laminovaného bezpečnostního skla ESG VSG 88.1,
4. nerezové bodové úchyty na sklo

*gml System*

*Ocelové a skleněné konstrukce*



Limanowskiego 6/21, 30-534 Krakow



+48 515 322608, +48 606 363000



[info@gmlsystem.pl](mailto:info@gmlsystem.pl)



[www.cz.gmlsystem.eu](http://www.cz.gmlsystem.eu)

Boční montáž.

### **Doba výroby 3-5 týdnů**

Nerezové kování: bodové úchyty, držáky madla a koncové krytky, jsou k dispozici v nerezové oceli AISI304 nebo AISI316.