

Limanowskiego 6/21, 30-534 Krakow



+48 515 322608, +48 606 363000



[info@gmlsystem.pl](mailto:info@gmlsystem.pl)



[www.cz.gmlsystem.eu](http://www.cz.gmlsystem.eu)

## Ocelové zábradlí s lankovou výplní pro terasy (Produkt LCH-G-ESTL-2-E)

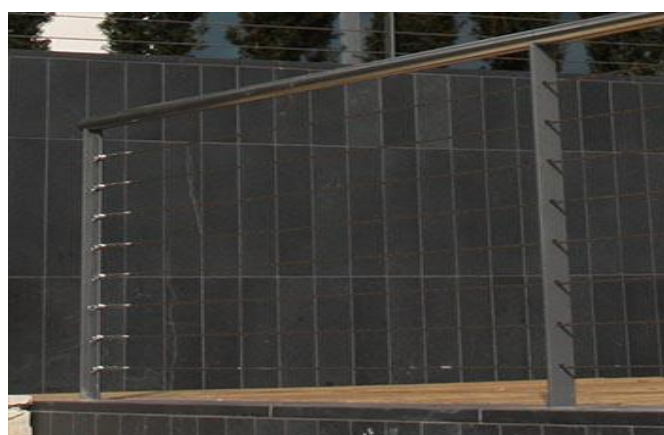
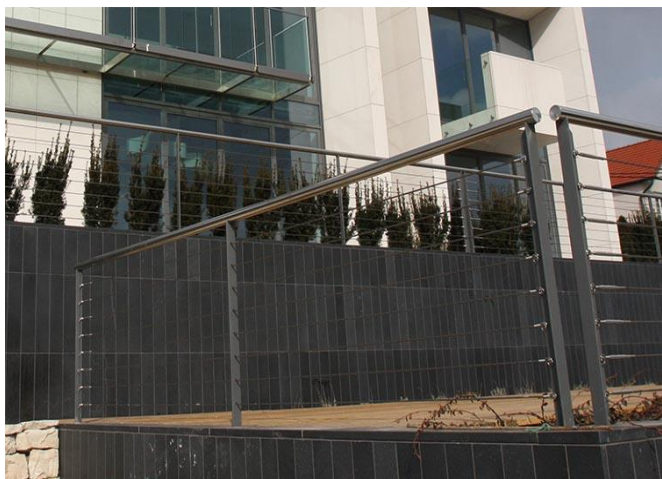
### Ocelové zábradlí s nerezovým madlem z trubky leštěné do vysokého lesku. Výplň horizontálním lanem.

Sloupky z pozinkované oceli s práškovým nátěrem.

Madlo, lanko, kování k dispozici v nerezové oceli třídy AISI304 nebo AISI316.

Nerezové úchyty lanka s napínákem.

### Ukázkový projekt



*GMI System*

Ocelové a skleněné konstrukce



Limanowskiego 6/21, 30-534 Krakow



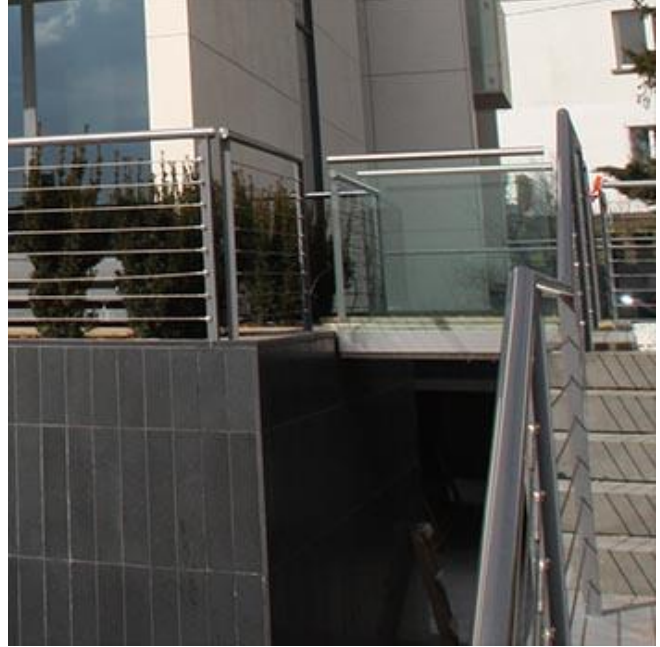
+48 515 322608, +48 606 363000



[info@gmlsystem.pl](mailto:info@gmlsystem.pl)



[www.cz.gmlsystem.eu](http://www.cz.gmlsystem.eu)



### **Technické údaje:**

1. madlo z trubky  $\varnothing$  42 mm leštěné do vysokého lesku,
2. sloupky z pozinkovaného ocelového profilu L 40x40x6mm,
3. výška 1000 mm,

*GMI System*

*Ocelové a skleněné konstrukce*



Limanowskiego 6/21, 30-534 Krakow



+48 515 322608, +48 606 363000



[info@gmlsystem.pl](mailto:info@gmlsystem.pl)



[www.cz.gmlsystem.eu](http://www.cz.gmlsystem.eu)

4. nerezové lanko průměr 6mm, 8 kusů,
5. nerez uchycení lanka s napínákem,
6. nerezové vrchní kotvení s krytky kotvení (rozety).

Horní montáž.

### **Doba výroby 3-5 týdnů**

Předmontáž sloupů s jinými částmi, jako jsou držáky madla a kotvení, probíhá v dílně.

Nerezové kování: kotvení, nástěnné příruby, držáky madla, krytky kotvení a koncové krytky, jsou k dispozici v nerezové oceli AISI304 nebo AISI316.