

GML System

Ocelové a skleněné konstrukce



Limanowskiego 6/21, 30-534 Krakow



+48 515 322608, +48 606 363000



info@gmlsystem.pl



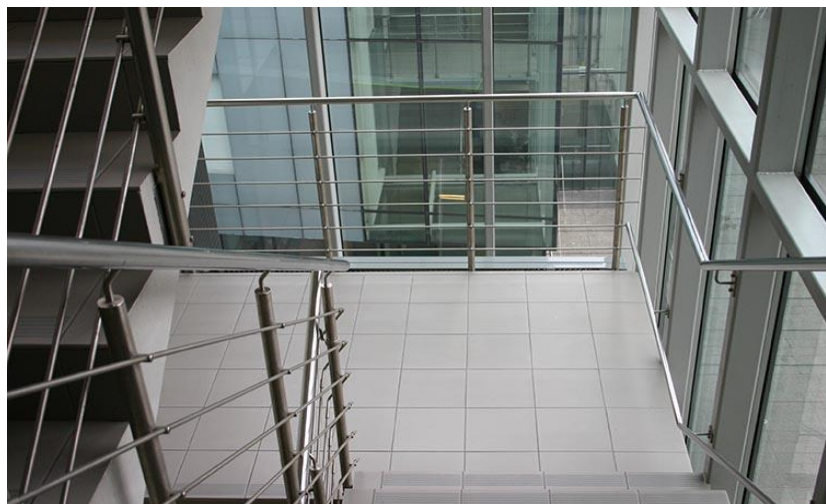
www.cz.gmlsystem.eu

Nerezové zábradlí s tyčovou výplní pro schodišti, terasy a balcony (Produkt LCH-G-ESTL-1-E)

Nerezové zábradlí se sloupky a madlo z trubky. Vodorovná výplň tvořena nerezovými tyčemi.

Sloupky, madlo, tyčemi a kování k dispozici v nerezové oceli třídy AISI304 nebo AISI316.

Ukázkový projekt



GMI System

Ocelové a skleněné konstrukce



Limanowskiego 6/21, 30-534 Krakow



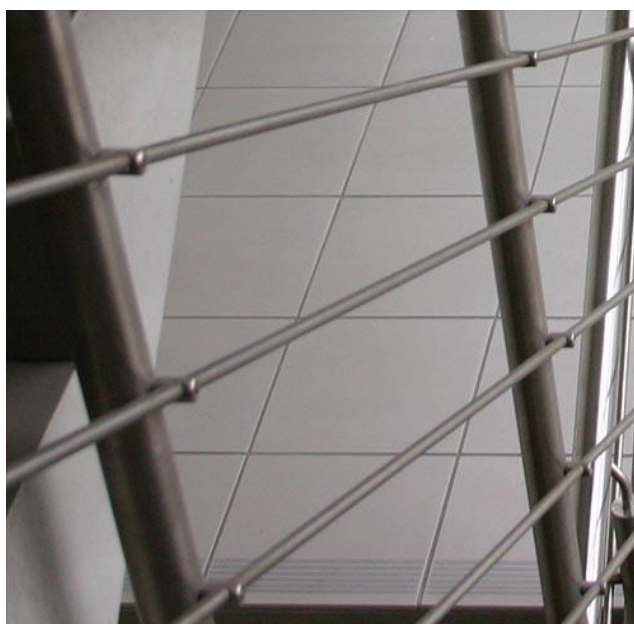
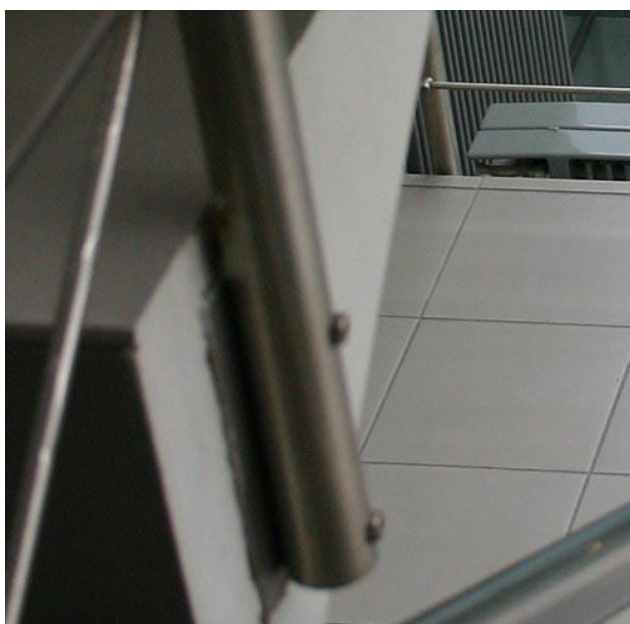
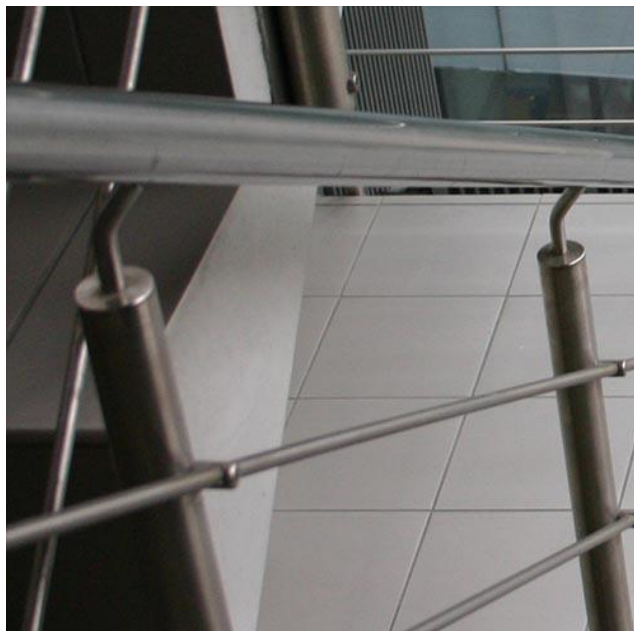
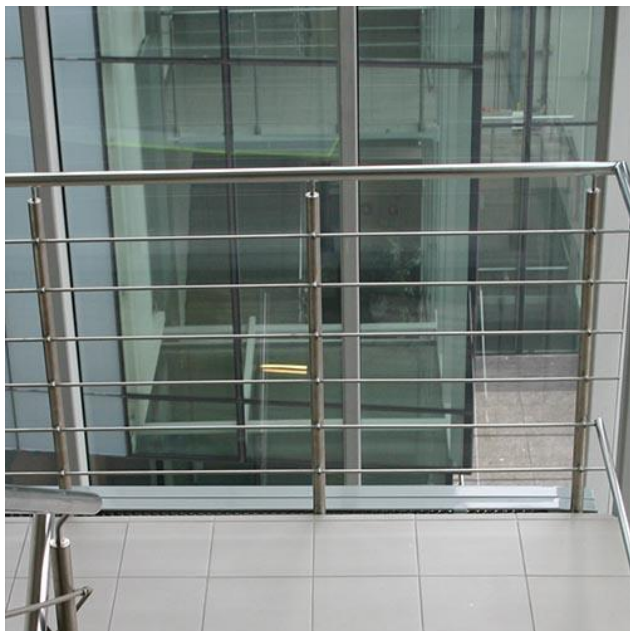
+48 515 322608, +48 606 363000



info@gmlsystem.pl



www.cz.gmlsystem.eu



Technické údaje:

1. sloupky a madlo z trubky \varnothing 42 mm,
2. výška 1000 mm,
3. výplň tyčemi o průměru 10 mm, 6 kusů,
4. nerezové držáky tyčemi,

GMI System

Ocelové a skleněné konstrukce



Limanowskiego 6/21, 30-534 Krakow



+48 515 322608, +48 606 363000



info@gmlsystem.pl



www.cz.gmlsystem.eu

5. nerezové držáky madla,

6. nerezové boční kotvení.

Boční montáž.

Doba výroby 3-5 týdnů

Předmontáž sloupů s jinými částmi, jako jsou držáky madla a kotvení, probíhá v dílně.

Nerezové kování: kotvení, nástěnné příruby, držáky madla a tyčemi, krytky kotvení a koncové krytky, jsou k dispozici v nerezové oceli AISI304 nebo AISI316.