

Limanowskiego 6/21, 30-534 Krakow



+48 515 322608, +48 606 363000



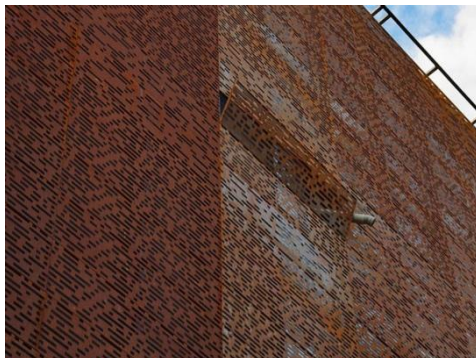
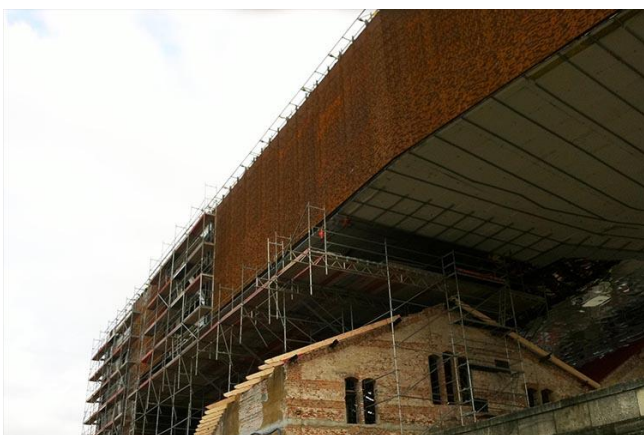
info@gmlsystem.pl



www.cz.gmlsystem.eu

Fasádní opláštění s perforovanými kazetami z cortenové oceli (Produkt LCH-F-CORTEN-1-S)

Ukázkový projekt



GMI System

Ocelové a skleněné konstrukce



Limanowskiego 6/21, 30-534 Krakow



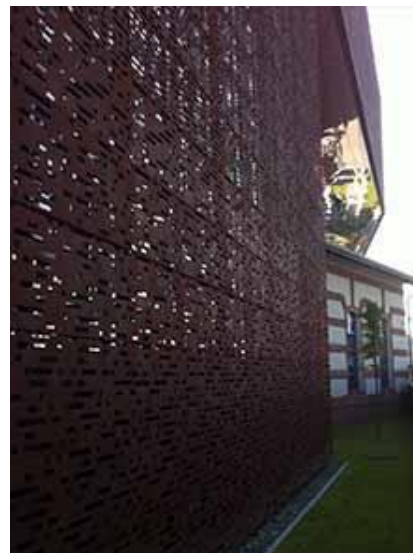
+48 515 322608, +48 606 363000



info@gmlsystem.pl



www.cz.gmlsystem.eu



Technické údaje:

1. materiál: ocelová deska CorTen o tloušťce 1,5 mm,
2. konstrukce: fasádní kazety namontované na nosných rámech z hliníkových, ocelových nebo nerezových profilů.