

Limanowskiego 6/21, 30-534 Krakow



+48 515 322608, +48 606 363000



info@gmlsystem.pl

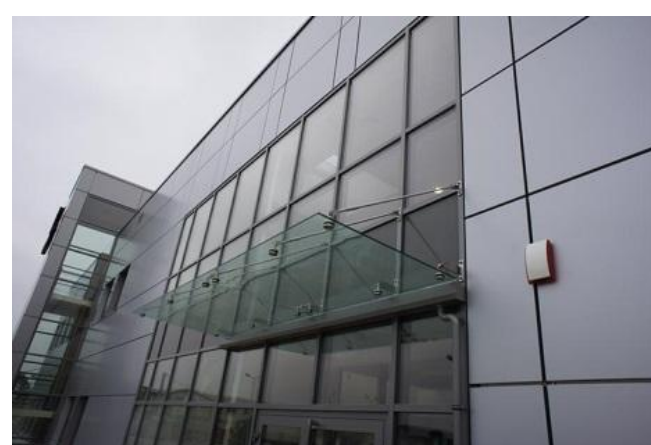


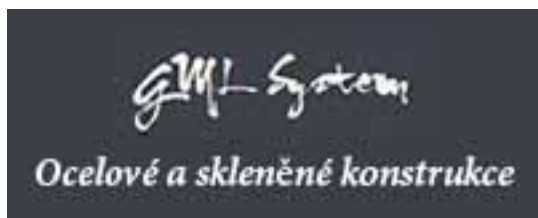
www.cz.gmlsystem.eu

Vchodová stříška Komerční budovy

Skleněná stříška závěsná na nerez táhlech (Produkt LCH-D-GUDACH-4-S)

Ukázkový projekt





Limanowskiego 6/21, 30-534 Krakow



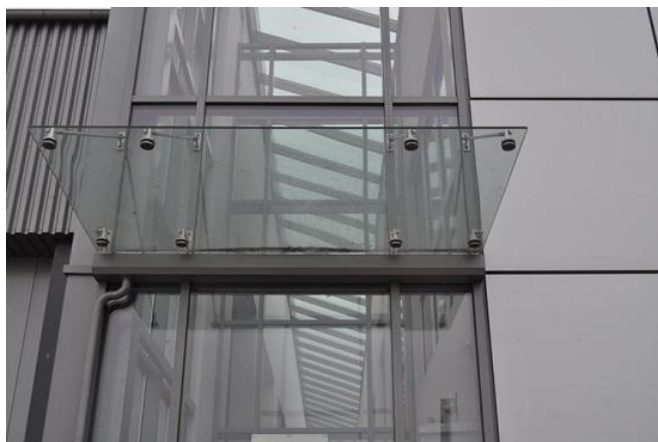
+48 515 322608, +48 606 363000



info@gmlsystem.pl



www.cz.gmlsystem.eu



Technické údaje:

1. nerez táhlech namontované na stěnu pomocí nástěnných držáků,
2. nerezové kování a skleněné tabule z čirého, tvrzeného laminovaného bezpečnostního skla ESG VSG,
3. odvodňovací systém sestávající ze žlabu instalovaný podél stěny a svodu.

Doba výroby 3-5 týdnů