

GML System

Ocelové a skleněné konstrukce



Limanowskiego 6/21, 30-534 Krakow



+48 515 322608, +48 606 363000



info@gmlsystem.pl



www.cz.gmlsystem.eu

Skleněná střecha a stěna s dveřmi na ocelové nosné konstrukci (Produkt LCH-D-GUDACH-12-S)

Ukázkový projekt



GMI System

Ocelové a skleněné konstrukce



Limanowskiego 6/21, 30-534 Krakow



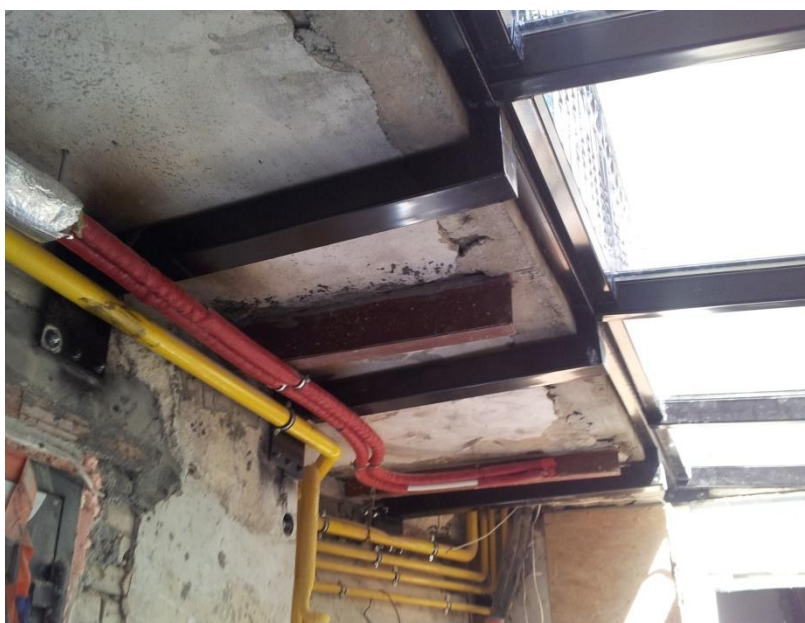
+48 515 322608, +48 606 363000



info@gmlsystem.pl



www.cz.gmlsystem.eu



Technické údaje:

1. ocelová konstrukce z pozinkovaných, práškově lakovaných ocelových profilů,
2. dvojité zasklení z bezpečnostního skla VSG ESG instalované na ocelové konstrukci,
3. skleněná stěna s dveřmi,
4. upevnění základů sloupů v betonovém podkladu,
5. odvodňovací systém sestávající ze žlabu instalovaný podél stěny a svodu.

Vyrobeno ze svařované oceli.

GML System

Ocelové a skleněné konstrukce



Limanowskiego 6/21, 30-534 Krakow



+48 515 322608, +48 606 363000



info@gmlsystem.pl



www.cz.gmlsystem.eu

Doba výroby 6-8 týdnů